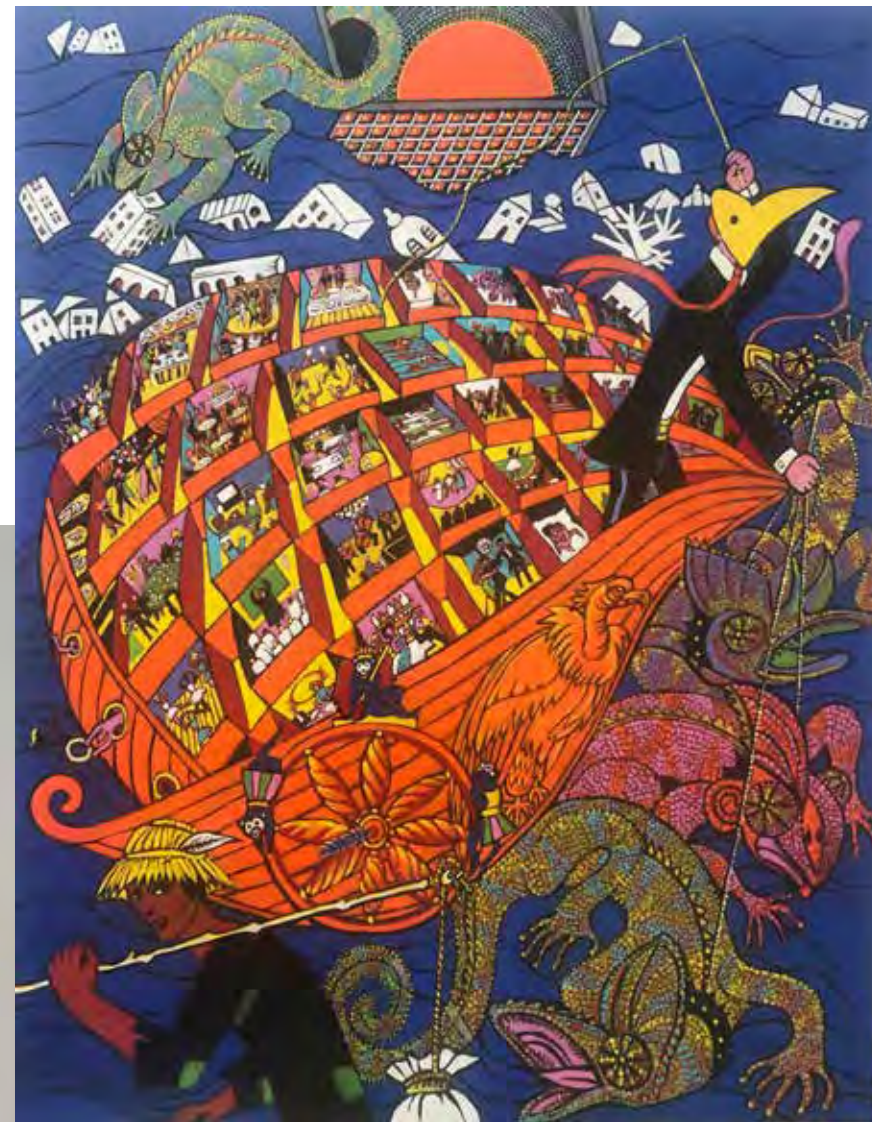


# REINE MAZOYER

ARTISTE PLASTICIENNE



Reine Mazoyer vient au monde dans une famille attirée par les arts. Fille d'une mère passionnée de couture et d'un père décorateur, tapissier, antiquaire et peintre à ses heures perdues. Elle grandit aux côtés de ces figures qui l'encouragent dans



La croisière

son choix de vivre sa créativité. Elle entre alors aux Beaux-Arts, apprend différentes techniques et obtient un diplôme de décoration. Dès lors, elle se met à peindre et à exposer ses œuvres. Elle embrasse une carrière de décoratrice dans le monde du cinéma et de la télévision et poursuit parallèlement ces deux carrières jusqu'au décès de son époux, réalisateur de séries télévisées. Elle se consacre maintenant à son travail d'artiste, peintre et plasticienne.



Garden party chez la belle au bois dormant



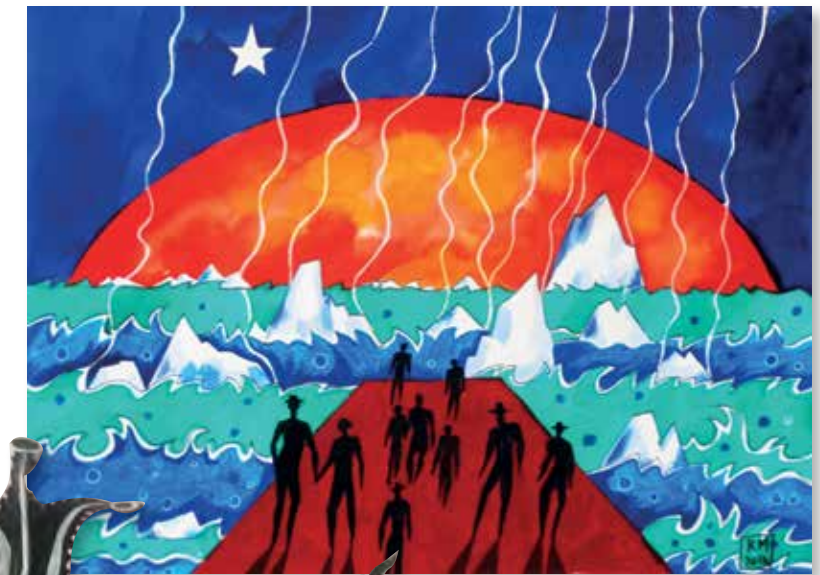
Portrait de l'artiste

déposer sur ses toiles des symboles évocateurs et puissants. Guidée par une inspiration exploratrice, elle dévoile sa fascination pour les êtres humains et leurs univers. Une attirance qui la conduit à réaliser les portraits archétypaux de

D'exposition en exposition, de sensibilité en sensibilité, Reine vogue entre les styles et suit son goût de la découverte pour créer en toute liberté. Son univers créatif est dynamique, varié et se déploie en de multiples facettes qui ont pour point commun l'amour de la couleur, le goût de la ligne. Acrylique, gouache, encre sont autant de médiums qui permettent à l'artiste de



Masque noir et rouge

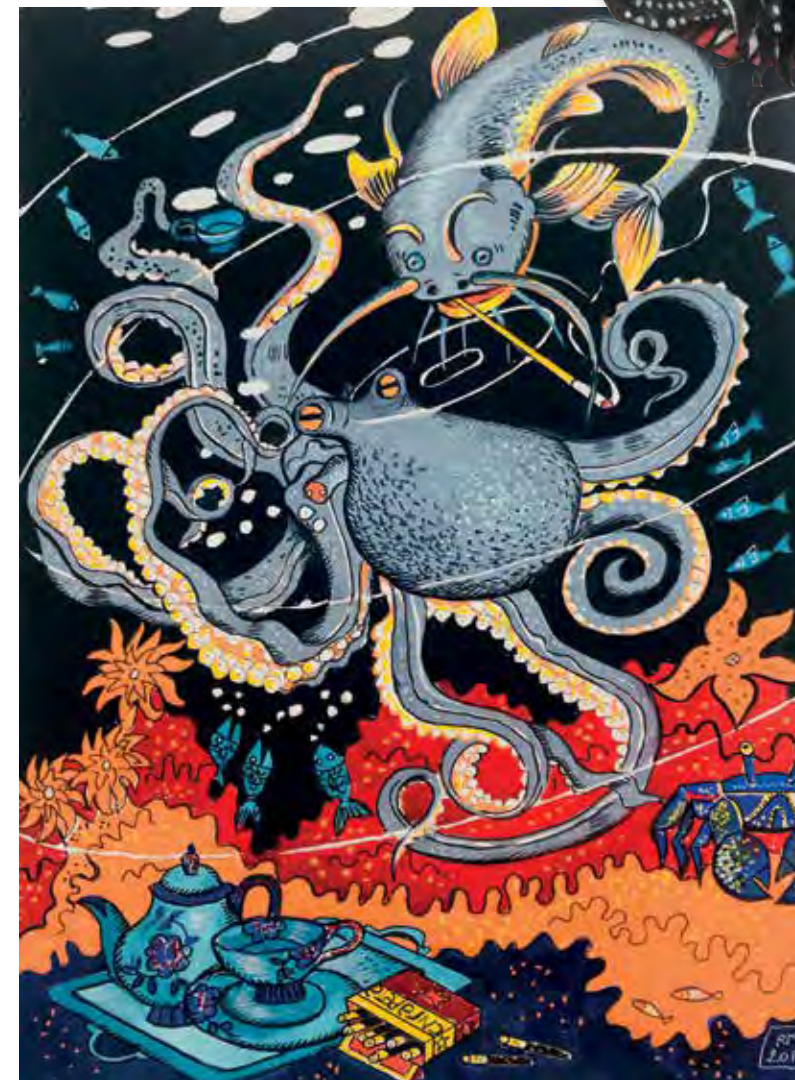


Steamberg



Le festin des artistes

personnages, représentés par ce qui les symbolise dans la société. En assemblant ses toiles en polyptyque, elle compose des totems qui racontent leur histoire. Cette approche nous invite à découvrir, à travers eux, notre propre réalité, à la recréer. Les couleurs franches déploient leur puissance vibratoire et magique. Reine Mazoyer nous attire, on se plonge dans ses œuvres et on s'approprie leur symbolique le temps d'un lien entre notre esprit et celui de l'artiste.



A depressed octopus



Epiphanie